



## 水道・下水道基本料金の免除

市民の暮らしや市内事業者の活動を幅広く下支えするため、市として即対応できる水道・下水道基本料金の免除を4ヶ月実施しました。



## プレミアム率200%の商品券

市民の暮らしや市内事業者の活動を支援するとともに、地域経済の活性化を図るため、プレミアム率200%、2500円で7500円の買い物ができるプレミアム付商品券を発行します。500円15枚綴のうち、9枚は大型スーパーでも使用できる共通券、6枚を中小店舗専用券としました。  
(令和4年度事業)



## 子育て世帯への給付金

外出自粛やこども園・学校の臨時休業により自宅にいることを余儀なくされている子育て世帯を支援するため、国の「子育て世帯への臨時特別給付金」対象児童に対して、1人あたり1万円を支給しました。



## 新生児への給付金

国の特別定額給付金10万円の対象とならなかった新生児に対して、1人10万円を支給しました。また、国の子育て世帯等臨時特別給付金の対象とならない新生児に対しても、1人10万円を支給します。(令和4年度事業、令和5年4月1日生まれまで)



## 中小企業者への支援

感染症の影響を受け事業継続に必要な融資を受けた事業者に対し、事業の経営安定を支援するため10万円を給付しました。また、売上減少が5%以上50%未満で、国などの支援を受けていない事業者に対し10万円を支給しました。



## 子育て現場で働く方への応援金

感染拡大の中でも、こども園や放課後児童会の活動を懸命に支えていただいています現場の方々(保育士等)に、1人2~3万円の応援金を給付しました。



## 福祉事業所への支援

感染拡大の中でも介護や障がい福祉を支えていただいています事業所に、サービスの種類ごとに15万円の特別支援金を支給しました。  
(第1弾：5万円、第2弾：10万円)



## 公共交通事業者への支援

コロナ禍における移動制限等の影響により公共交通利用者が減少している中で、市民生活の維持のために運行継続しているバス・タクシーの事業者に対し支援を行いました。



## 自宅療養者に生活物資を無料でお届け

陽性者が自宅療養となるケースが増加したため、10日分程度の食料・飲み物や、マスク・手指消毒液・トイレトーパーなどの日用品を、療養者の自宅に無料で配送しています。



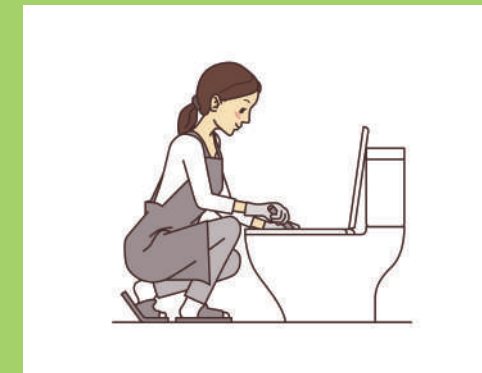
## 市費PCR検査

学校、こども園、福祉施設でのクラスター発生を抑止するために、濃厚接触者とならなかった子どもや施設入所者、関係者に市の費用で迅速にPCR検査をしています。



## 修学旅行費の助成

学校生活の中で、修学旅行や宿泊学習は思い出に残る大切な行事です。3密対策として、広めの部屋での宿泊や移動のバス増車にかかる増額分を市で助成しました。キャンセル料も市で予算確保しながら、昨年・一昨年とも全ての小中学校で修学旅行を実施しました。



## 学校のトイレ清掃の業者委託

学校施設における感染症予防や、児童生徒・教職員の負担軽減のために、市立小中学校のトイレ清掃を業者へ委託しました。



## 光触媒による校舎等の 感染症対策

感染症予防のため、市立の小中学校・放課後児童会施設・認定こども園等に、抗ウイルス・抗菌コーティングを施工しました。



## 市民が利用する公共施設の 自動水栓化

市民が多く利用する公共施設の感染症対策として、トイレ内の手洗水栓を自動化しました。



## 地区集会所などへの補助

地域の活動を支援するために、集会所などの感染対策に必要な備品の購入にかかる費用などを補助しました。